

# RUNNER R 150 FD 100 CHEM

## AUFSITZ-SCHEUERSAUGMASCHINEN RUNNER

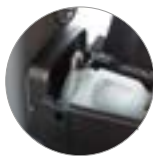
Runner ist die Aufsitzscheuersaugmaschine von Wirbel für große Räume. Die richtige Wahl für alle, die nach Kraft, Zuverlässigkeit und hohe Leistungen suchen, ohne auf Komfort verzichten zu müssen. Die breite Reinigungsbahn (1000 mm) gewährleistet gemeinsam mit einer Produktivität von 6000 m<sup>2</sup>/h die perfekte Lösung für die Reinigung großer Flächen. Ausgezeichnete Reinigungsergebnisse dank des verstellbaren Drucks auf den Boden (drei Stufen bis zu einem Druck von maximal 101 kg) und der Reinigungsmittelwirkung (chemical mixing system). Der breite und wendige Saugbalken gewährleistet ausgezeichnete Trocknungsergebnisse auf jeglicher Oberfläche. Runner wurde entwickelt, um dem Anwender maximale Leistungsfähigkeit und Komfort zu gewährleisten: alle Hauptfunktionen der Maschine können bequem über die praktische und intuitive Schalttafel gesteuert werden. Der einfache Zugänglichkeit zur Maschine versichert gemeinsam mit der ausgezeichneten Sicht Komfort und praktische Handhabung, auch bei besonders langen und anstrengenden Arbeitsschichten. Die Ausführung BC verfügt über Batterien (36V) und Ladegerät.



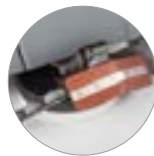
Praktische und intuitive Bedienpult mit Display



Regulierbare Druck auf den Boden (dreistufig)



Chemical mixing system



Seitenspritzschutzsystem



Leichter Zugang zu Allen Komponenten

## PRODUKTIDENTIFIKATION

### MODELL

RUNNER R 150 FD 100 CHEM  
RUNNER R 150 FD 100 BC CHEM

### ARTIKELNUMMER

10.0710.01  
13.0710.01

## TECHNISCHE EIGENSCHAFTEN

### EIGENSCHAFTEN

Arbeitsbreite Reinigen	mm	1000
Arbeitsbreite Saugen	mm	1300
Flächenleistung/Stunde (theoretisch - praktisch)	m <sup>2</sup> /h	6.000 - 3.600
Versorgung		Batterie 36V
Aufgenommene Leistung	W	2650
Vorschub		Vorder- und mit Hinterradantrieb
IP-Code		IPX3

### BATTERIEN

Typ		Gel-Batteriesatz (6 St.) 6 V 240 Ah (***)
Batterielebensdauer	h - min	5 h
Abmessungen Batteriefach x Anzahl	mm x Anz	540x295x380 X 2

### BÜRSTEN

Durchmesser Pad x Anzahl	mm - inch x Anz	508 - 20" x 2
Motorleistung x Anzahl	W x Anz	500 x 2
Motordrehzahl	rpm	135
Gewicht Kopf - spezifischer Druck	Kg - g/cm <sup>2</sup>	65;79;101 - 24;29;37

### ZUGANTRIEB

Motorleistung	W	900
Maximale Vorschubgeschwindigkeit	Km/h	6
Steigleistung bei Vollast	%	2
Steigleistung im Leerzustand	%	16

### SAUGEN

Motorleistung	W	600
Unterdruck (Wassersäule)	mbar - mmH <sub>2</sub> O	165 - 1.700
Luftvolumenstrom	l/s	32
Geräuschentwicklung	dB(A)	67/59*

### TANK

Typ		Doppelter Tank
Fassungsvermögen Reinigungslösung	l	150
Fassungsvermögen Schmutzwassertank	l	160
Gewicht (ohne/mit Batterien)	Kg	296/584
Abmessungen	mm	1850x1100x1380

## MITGELIEFERTES ZUBEHÖR

### MODELL

MODELL	ARTIKELNUMMER
20" Scheibenbürste Polypropylen Ø 0,9 (**)	40.0109.00
Seitenspritzschutzgummi (para)	39.0115.00
Satz Sauglippen aus para (vorne/hinten)	96.0164.00
Externes Kastenladergerät 36 V 28 A (***)	18.0050.00
Batteriesatz (6 St.) 6 V 240 Ah Gel (***)	18.0011.00
Stoßstange	25.0524.00
Chemical mixing system	22.0579.00

## OPTIONALES ZUBEHÖR

### MODELL

MODELL	ARTIKELNUMMER
20" Scheibenbürste Tynex Ø 1,2 grit 80	40.0209.00
Pad treibteller 485 mm (für pad von 20")	40.1003.00
Satz Sauglippen aus Polyurethan (vorne/hinten)	96.0165.00

(\*) Funktion geräuscharmer Betrieb

(\*\*) 2 Ausführungen standard

(\*\*\*) Ausführungen BC